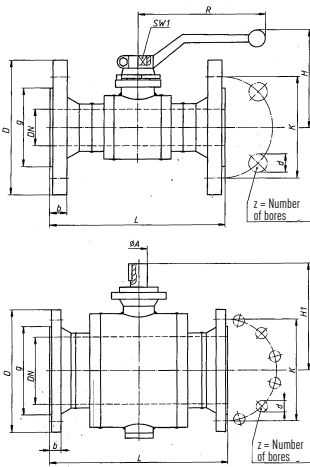




DN 15-200 ▲



Materials	ANSI-Class	DN Inch	Type 1	Type 2
Body	150-300	1/2 - 16	Steel	Steel
	150	1/2 - 2	Brass	Steel, hard chromed
		2 1/2 - 8	Grey cast iron, hard chromed	Grey cast iron, hard chromed
		10 - 16	Spheroidal cast iron, hard chromed	Spheroidal cast iron, hard chromed
	300	1/2 - 2	Steel, hard chromed	Steel, hard chromed
		2 1/2 - 16	Spheroidal cast iron, hard chromed	Spheroidal cast iron, hard chromed
Ball				
Seals	150-300	1/2 - 16	PTFE	PTFE
O-Rings	150-300	1/2 - 16	NBR	FPM

Please quote order-no. and type:
FSA V XXX.XXX / Type (1 o. 2)



- Also available for district heating applications. Please refer to our district heating and steam catalogue for further information.
- On request with DIN DVGW acceptance for gas.
- Delivery: DN 15-200 with handle, DN 250-400 without handle; by request with gear operator, pneumatic or electric drive
- Special designs upon request.

Also available in Fire-Safe version with test certificate according to BS 6755 and/or with TÜV component approval

Flange dimensions ANSI B 16.5	DN		L	D	g	K	b	z	d	H	H1	R	SW 1	øA	Mass	Order-No.			
	mm	Inch															kg		
Class 150	Glatte Dichtleiste*	15	1/2	108 4 1/4	88,9 3 1/2	34,9 1 3/8	60,3 2 3/8	11,1 7/16	4	15,9 5/8	90	-	180	10	-	2,1	FSA V 150.015		
		20	3/4	117 4 5/8	98,4 3 7/8	42,9 1 11/16	69,8 2 3/4	12,7 1/2	4	15,9 5/8	92	-	180	10	-	2,6	FSA V 150.020		
		25	1	127 5	107,9 4 1/4	50,8 2	79,4 3 1/8	14,3 9/16	4	15,9 5/8	95	-	180	12	-	3,6	FSA V 150.025		
		32	1 1/4	140 5 1/2	117,5 4 5/8	63,5 2 1/2	88,9 3 1/2	15,9 5/8	4	15,9 5/8	119	-	205	16	-	5,5	FSA V 150.032		
		40	1 1/2	165 6 1/2	127 5	73 2 7/8	98,4 3 7/8	17,5 11/16	4	15,9 5/8	125	-	205	16	-	6,9	FSA V 150.040		
		50	2	178 7	152,4 6	92,1 3 5/8	120,6 4 3/4	19 3/4	4	19 3/4	132	-	205	16	-	9,1	FSA V 150.050		
		65	2 1/2	190 7 1/2	177,8 7	104,8 4 1/8	139,7 5 1/2	22,2 7/8	4	19 3/4	140	-	300	16	-	16,0	FSA V 150.065		
		80	3	203 8	190,5 7 1/2	127 5	152,4 6	23,8 15/16	4	19 3/4	160	-	350	22	-	19,5	FSA V 150.080		
		100	4	229 9	228,6 9	157,2 6 3/16	190,5 7 1/2	23,8 15/16	8	19 3/4	175	-	350	22	-	28,5	FSA V 150.100		
		150	6	394 15 1/2	279,4 11	215,9 8 1/2	241,3 9 1/2	25,4 1	8	22,2 7/8	240	-	600	32	-	62,0	FSA V 150.150		
		200	8	457 18	342,9 13 1/2	269,9 10 5/8	298,4 11 3/4	28,6 1 1/8	8	22,2 7/8	275	-	600	32	-	103,0	FSA V 150.200		
		250	10	533 21	406,4 16	323,8 12 3/4	361,9 14 1/4	30,2 1 3/16	12	25,4 1	-	385	-	-	60	179,0	FSA V 150.250		
		300	12	610 24	482,6 19	381 15	431,8 17	31,7 1 1/4	12	25,4 1	-	427	-	-	60	341,0	FSA V 150.300		
		400	16	762 30	596,9 23 1/2	469,9 18 1/2	539,8 21 1/4	36,5 1 7/16	16	28,6 1 1/8	-	515	-	-	80	730,0	FSA V 150.400		
		Class 300	Glatte Dichtleiste*	15	1/2	140 5 1/2	95,2 3 3/4	34,9 1 3/8	66,7 2 5/8	14,3 9/16	4	15,9 5/8	90	-	180	10	-	2,5	FSA V 300.015
				20	3/4	152 6	117,5 4 5/8	42,9 1 11/16	82,5 3 1/4	15,9 5/8	4	19 3/4	92	-	180	10	-	3,4	FSA V 300.020
25	1			165 6 1/2	123,8 4 7/8	50,8 2	88,9 3 1/2	17,5 11/16	4	19 3/4	95	-	180	12	-	5,0	FSA V 300.025		
32	1 1/4			178 7	133,3 5 1/4	63,5 2 1/2	98,4 3 7/8	19 3/4	4	19 3/4	119	-	205	16	-	8,1	FSA V 300.032		
40	1 1/2			190 7 1/2	155,6 6 1/8	73 2 7/8	114,3 4 1/2	20,6 13/16	4	22,2 7/8	125	-	205	16	-	10,5	FSA V 300.040		
50	2			216 8 1/2	165,1 6 1/2	92,1 3 5/8	127 5	22,2 7/8	8	19 3/4	132	-	205	16	-	11,9	FSA V 300.050		
65	2 1/2			241 9 1/2	190,5 7 1/2	104,8 4 1/8	149,2 5 7/8	25,4 1	8	22,2 7/8	140	-	300	16	-	20,5	FSA V 300.065		
80	3			283 11 1/8	209,5 8 1/4	127 5	168,3 6 5/8	28,6 1 1/8	8	22,2 7/8	160	-	500	22	-	24,5	FSA V 300.080		
100	4			305 12	254 10	157,2 6 3/16	200 7 7/8	31,7 1 1/4	8	22,2 7/8	175	-	500	22	-	38,5	FSA V 300.100		
150	6			403 15 7/8	317,5 12 1/2	215,9 8 1/2	269,9 10 5/8	36,5 1 7/16	12	22,2 7/8	240	-	600	32	-	79,0	FSA V 300.150		
200	8			502 19 3/4	381 15	269,9 10 5/8	330,2 13	41,3 1 5/8	12	25,4 1	275	-	600	32	-	129,0	FSA V 300.200		
250	10			568 22 3/8	444,5 17 1/2	323,8 12 3/4	387,3 15 1/4	47,6 1 7/8	16	28,6 1 1/8	-	385	-	-	60	217,0	FSA V 300.250		
300	12			648 25 1/2	550,7 20 1/2	381 15	450,8 17 3/4	50,8 2	16	31,7 1 1/4	-	427	-	-	60	392,0	FSA V 300.300		
400	16			838 33	648 25 1/2	469,9 18 1/2	571,5 22 1/2	57,1 2 1/4	20	34,9 1 3/8	-	515	-	-	80	822,0	FSA V 300.400		

* Further types of flange gasket facings on demand