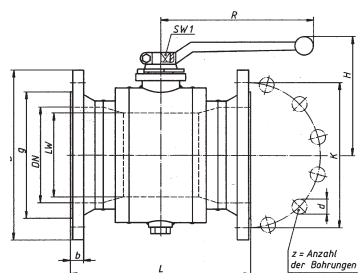
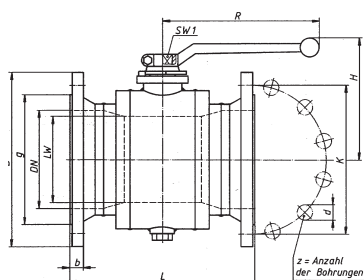
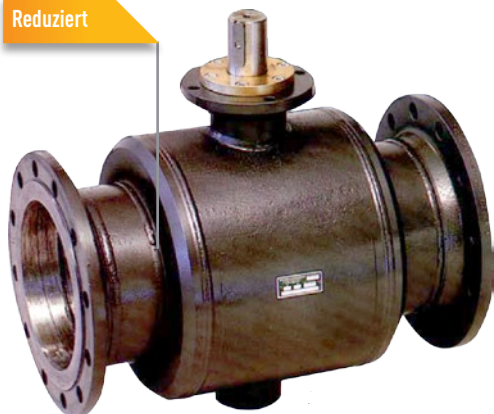


Reduziert



Werkstoffe	ANSI-Class	DN Zoll	Typ 1	Typ 2
Gehäuse	150-300	10 - 20	Stahl	Stahl
	150	10	Grauguss, hartverchromt	Grauguss, hartverchromt
		12 - 20	Sphäroguss, hartverchromt	Sphäroguss, hartverchromt
	300	10 - 20	Sphäroguss, hartverchromt	Sphäroguss, hartverchromt
Dichtungen	150-300	10-20	PTFE	PTFE
O-Ringe	150-300	10-20	NBR	FPM

Bitte Baureihen-Bez. und Typ angeben:
FSA R XXX.XXX / Typ (1 o. 2)



- Auch als Fernwärmeausführung erhältlich. Bitte beachten Sie hierzu unseren Fernwärme katalog.
- Optional mit DIN-DVGW-Anerkennung für Gas.
- Lieferumfang: DN 250 mit Schaltgriff, DN 300-500 ohne Schaltgriff; auf Wunsch mit Schneckengetriebe, pneumatischem oder elektrischem Antrieb lieferbar.
- Sonderausführungen auf Anfrage.

Auch lieferbar mit TÜV-Bauteil-Kennzeichen

Flansch-anschlussmaße ANSI B 16.5	DN		LW		L	D	g	K	b	z	d	H	H1	R	SW 1	øA	Gew.	Baureihen-Bezeichnung
	mm	Zoll	mm	Zoll														
Class 150	250	10	200	8	533 21	406,4 16	323,8 12 3/4	361,9 14 1/4	30,2 1 3/16	12	25,4 1	275	-	600	32	-	110	FSA R 150.250
	300	12	250	10	610 24	482,6 19	381 15	431,8 17	31,7 1 1/4	12	25,4 1	-	385	-	-	60	210	FSA R 150.300
	350	14	300	12	686 27	533,4 21	412,7 16 1/4	476,2 18 3/4	34,9 1 3/8	12	28,6 1 1/8	-	427	-	-	60	380	FSA R 150.350
	400	16	300	12	762 30	596,9 23 1/2	469,9 18 1/2	539,8 21 1/4	36,5 1 7/16	16	28,6 1 1/8	-	427	-	-	60	410	FSA R 150.400
	450	18	400	16	864 34	635 25	533,4 21	577,9 22 3/4	39,7 1 9/16	16	31,7 1 1/4	-	515	-	-	80	810	FSA R 150.450
	500	20	400	16	914 36	698,5 27 1/2	584,2 23	635 25	42,9 1 11/16	20	31,7 1 1/4	-	515	-	-	80	843	FSA R 150.500
Class 300	250	10	200	8	568 22 3/8	444,5 17 1/2	323,8 12 3/4	387,3 15 1/4	47,6 1 7/8	16	28,6 1 1/8	275	-	600	32	-	150	FSA R 300.250
	300	12	250	10	648 25 1/2	520,7 20 1/2	381 15	450,8 17 3/4	50,8 2	16	31,7 1 1/4	-	385	-	-	60	240	FSA R 300.300
	350	14	300	12	762 30	584,2 23	412,7 16 1/4	514,3 20 1/4	53,9 2 1/8	20	31,7 1 1/4	-	427	-	-	60	425	FSA R 300.350
	400	16	300	12	838 33	648 25 1/2	469,9 18 1/2	571,5 22 1/2	57,1 2 1/4	20	34,9 1 3/8	-	427	-	-	60	470	FSA R 300.400
	450	18	400	16	914 36	711,2 28	533,4 21	628,6 24 3/4	60,4 2 3/8	24	34,9 1 3/8	-	515	-	-	80	885	FSA R 300.450
	500	20	400	16	991 39	774,7 30 1/2	584,2 23	686 27	63,5 2 1/2	24	34,9 1 3/8	-	515	-	-	80	950	FSA R 300.500

* Weitere Formen der Flansch-Dichtflächen auf Anfrage.