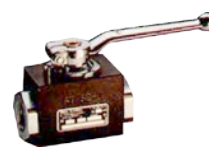
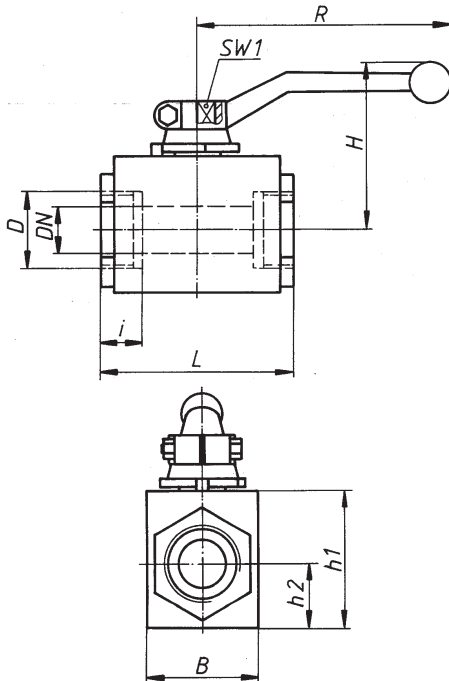


DN 12-25



DN 4-10



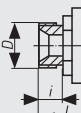
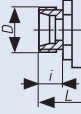
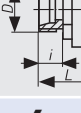





Werkstoffe	PN	DN	Typ 1	Typ 2
Gehäuse	63-100	4-25	Stahl	Stahl
Kugel	63-100	4-25	Messing	Stahl, hartverchromt
Dichtungen	63-100	4-25	NBR mit Stahlring	PTFE

Bitte Baureihen-Bez. und Typ angeben:
BMG V XXX.XXX / Typ (1 o. 2)



- Optional mit DIN-DVGW-Anerkennung für Gas.
- Der Schaltgriff gehört zum Lieferumfang.
- Bei Kugelhähnen mit Dichtungen aus PTFE werden im Normalfall O-Ringe aus FPM eingebaut.
- Sonderausführungen auf Anfrage.

Auch lieferbar mit TÜV-Bauteil-Kennzeichen

Anschlussart	DN	AD Rohr	PN	D	i	L	B	h ₁	h ₂	H	R	SW 1	Gew.	Baureihen-Bezeichnung
	mm	mm	bar	mm	mm	mm	mm	mm	mm	mm	mm	mm	kg	
1  Für Rohrverschraub. mit Kugelbuchse, DIN 7601	4	-	100	M12 x 1,5	10	76	25	30	12	44	60	8	0,3	BMG V 100.104
	6	-	100	M14 x 1,5	10	76	25	30	12	44	60	8	0,3	BMG V 100.106
	8	-	100	M16 x 1,5	11	76	25	30	12	44	60	8	0,3	BMG V 100.108
	10	-	100	M18 x 1,5	11	80	30	35	15	51	90	8	0,4	BMG V 100.110
	12	-	100	M22 x 1,5	12	96	35	45	18	55	100	10	0,8	BMG V 100.112
	16	-	63	M26 x 1,5	12	105	40	50	21,5	68	130	10	1,0	BMG V 063.116
2  Für Rohrverschraubung leichte Reihe, DIN 2353	4	6	100	M12 x 1,5	10	76	25	30	12	44	60	8	0,3	BMG V 100.204
	6	8	100	M14 x 1,5	10	76	25	30	12	44	60	8	0,3	BMG V 100.206
	8	10	100	M16 x 1,5	11	76	25	30	12	44	60	8	0,3	BMG V 100.208
	10	12	100	M18 x 1,5	11	80	30	35	15	51	90	8	0,4	BMG V 100.210
	12	15	100	M22 x 1,5	12	96	35	45	18	55	100	10	0,8	BMG V 100.212
	16	18	63	M26 x 1,5	12	105	40	50	21,5	68	130	10	1,0	BMG V 063.216
3  Für Rohrverschraubung schwere Reihe, DIN 2353	4	8	100	M16 x 1,5	12	76	25	30	12	44	60	8	0,3	BMG V 100.304
	6	10	100	M18 x 1,5	12	76	25	30	12	44	60	8	0,3	BMG V 100.306
	8	12	100	M20 x 1,5	12	76	25	30	12	44	60	8	0,3	BMG V 100.308
	10	14	100	M22 x 1,5	14	80	30	35	15	51	90	8	0,4	BMG V 100.310
	12	16	100	M24 x 1,5	14	96	35	45	18	55	100	10	0,8	BMG V 100.312
	16	20	63	M30 x 2	16	105	40	50	21,5	68	130	10	1,0	BMG V 063.316
4  Flachdichtend, metrisches Außengewinde, DIN 13	4	-	100	M12 x 1,5	10	76	25	30	12	44	60	8	0,3	BMG V 100.404
	6	-	100	M14 x 1,5	10	76	25	30	12	44	60	8	0,3	BMG V 100.406
	8	-	100	M16 x 1,5	11	76	25	30	12	44	60	8	0,3	BMG V 100.408
	10	-	100	M18 x 1,5	11	80	30	35	15	51	90	8	0,4	BMG V 100.410
	12	-	100	M22 x 1,5	12	96	35	45	18	55	100	10	0,8	BMG V 100.412
	16	-	63	M26 x 1,5	12	105	40	50	21,5	68	130	10	1,0	BMG V 063.416
5  Flachdichtend, Rohraußen-gewinde, DIN ISO 228/1	4	-	100	G 1/8 A	10	76	25	30	12	44	60	8	0,3	BMG V 100.504
	6	-	100	G 1/4 A	11	76	25	30	12	44	60	8	0,3	BMG V 100.506
	8	-	100	G 3/8 A	12	76	25	30	12	44	60	8	0,3	BMG V 100.508
	10	-	100	G 1/2 A	12	80	30	35	15	51	90	8	0,4	BMG V 100.510
	12	-	100	G 5/8 A	12	96	35	45	18	55	100	10	0,8	BMG V 100.512
	16	-	63	G 3/4 A	14	105	40	50	21,5	68	130	10	1,0	BMG V 063.516
6  NPT-Außengewinde, ANSI/ASME B 1.20.1	4	-	100	NPT 1/8	9,5	69	25	30	12	44	60	8	0,3	BMG V 100.604
	6	-	100	NPT 1/4	14,5	79	25	30	12	44	60	8	0,3	BMG V 100.606
	8	-	100	NPT 3/8	14,5	79	25	30	12	44	60	8	0,3	BMG V 100.608
	10	-	100	NPT 1/2	19	90	30	35	15	51	90	8	0,4	BMG V 100.610
	12	-	100	NPT 1/2	19	110	35	45	18	55	100	10	0,8	BMG V 100.612
	16	-	63	NPT 3/4	19	112	40	50	21,5	68	130	10	1,0	BMG V 063.616
7  Rohrinnengewinde, DIN ISO 228/1	4	-	100	G 1/8	11	50	25	30	12	44	60	8	0,3	BMG V 100.704
	6	-	100	G 1/4	12,5	50	25	30	12	44	60	8	0,3	BMG V 100.706
	8	-	100	G 3/8	12,5	50	25	30	12	44	60	8	0,3	BMG V 100.708
	10	-	100	G 3/8	12,5	60	30	35	15	51	90	8	0,4	BMG V 100.710
	12	-	100	G 1/2	15	75	35	45	18	55	100	10	0,7	BMG V 100.712
	16	-	63	G 1/2	15	75	40	50	21,5	68	130	10	0,9	BMG V 063.716
8  NPT-Innengewinde, ANSI/ASME B 1.20.1	4	-	100	NPT 1/8	11	50	25	30	12	44	60	8	0,3	BMG V 100.804
	6	-	100	NPT 1/4	12,5	50	25	30	12	44	60	8	0,3	BMG V 100.806
	8	-	100	NPT 3/8	12,5	70	25	30	12	44	60	8	0,3	BMG V 100.808
	10	-	100	NPT 3/8	12,5	60	30	35	15	51	90	8	0,4	BMG V 100.810
	12	-	100	NPT 1/2	15	75	35	45	18	55	100	10	0,7	BMG V 100.812
	16	-	63	NPT 1/2	15	75	40	50	21,5	68	130	10	0,9	BMG V 063.816
	20	-	63	NPT 3/4	18	80	45	55	24	70	130	10	1,2	BMG V 063.820
	25	-	63	NPT 1	20	90	55	65	30,5	82	180	12	2,1	BMG V 063.825